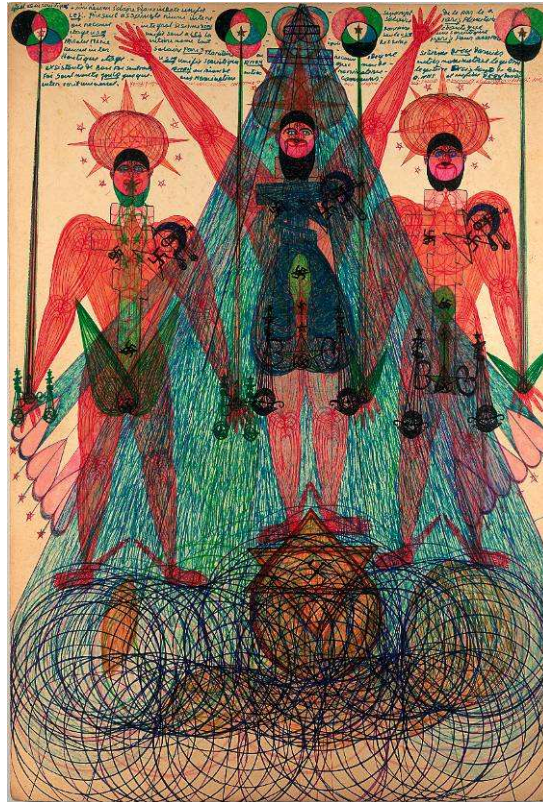


La galerie abcd et la Compagnie La Sibylle s'associent le temps de trois soirées inédites pour vous présenter :

Impromptus sur quelques textes « bruts »



Janko Domsic, collection abcd, Paris

Lecture déambulatoire conçue par **Sylvie Reteuna**

vendredi 14 décembre à 19h

samedi 15 décembre à 18h

dimanche 16 décembre à 18h

à la galerie abcd de Montreuil

Ces impromptus sont présentés dans le cadre de l'exposition **Brut alors !** présentée à la galerie d'art brut abcd et des représentations du spectacle **Le Schizo et les langues, point final à une planète infernale** d'après Louis Wolfson, mis en scène par Sylvie Reteuna (Compagnie La Sibylle) au Théâtre du Chaudron

Impromptus sur quelques textes « bruts »

Conception : Sylvie Reteuna

Réalisation : Kate France et Sylvie Reteuna

Avec : Juliette Flipo, Kate France, Mélanie Menu, Eram Sobhani

Les textes présentés sont d'hommes et de femmes ayant été internés en asiles d'aliénés, maisons de santé, hôpitaux généraux... Ce sont des fragments de lettres, écrits ou « délires » recueillis par les médecins entre 1850 et 1950 environ. La plupart de ces textes proviennent de la bibliothèque de l'hôpital Sainte-Anne à Paris et figurent dans diverses revues et ouvrages de psychiatrie de l'époque. Certains ont été publiés par Laurent Danon-Boileau sous le titre « Textes sans Sépulture ». D'autres ont été rassemblés par Michel Thévoz et publiés dans « Ecrits bruts ».

Cette lecture déambulatoire présentera quelques-uns de ces textes au milieu des œuvres exposées actuellement à la galerie.

Durée : **35 minutes** environ

vendredi 14 décembre à 19h

samedi 15 décembre à 18h (possibilité d'aller voir le spectacle à la suite)

dimanche 16 décembre à 18h

Tarifs :

Impromptu + entrée exposition : **5€**

Impromptu + entrée exposition + spectacle *Le Schizo et les langues** **15€**

*contremarque pour le spectacle valable sur toutes les représentations de *Le Schizo et les langues*, point final à une planète infernale au Théâtre du Chaudron

Jauge limitée / Réservation indispensable au **01 40 21 36 23** ou **rp.lacompagnie@gmail.com**



abcd la galerie
12 rue Voltaire 93100 Montreuil
Métro Robespierre
www.abcd-artbrut.org

Contact galerie abcd : Lydia Rozenberg 01 42 87 36 04

Contact compagnie La Sibylle : Margot Quénéhervé 01 40 21 36 23

Avec le soutien du collectif TRANS (direction Jean-Michel Rabeux et Clara Rousseau). Le collectif TRANS soutient 4 metteurs en scènes : Sophie Lagier (Cie Acétone), Cédric Orain (La Traversée), Sylvie Reteuna (La Sibylle), Sophie Rousseau (La Môme).

Histoire d'une rencontre...

En juin dernier alors que nous jouions *Le Roi Lear* au Théâtre du Chaudron à Paris, j'ai rencontré Bruno Decharme, collectionneur d'œuvres brutes et fondateur de la galerie abcd à Montreuil. Je lui ai raconté l'importance qu'avait eu pour moi la découverte de l'art brut et l'intérêt toujours renouvelé que j'y portais et lui ai fait part de mon désir, depuis longtemps, de travailler sur des écrits bruts, au théâtre ou ailleurs... Très vite nous avons décidé de faire « quelque chose » ensemble et de mettre en rapport – en résonance - les œuvres exposées et des textes.

D'autant que mon prochain projet était de mettre en scène « Le Schizo et les langues » de Louis Wolfson et que ce dernier, bien que ne faisant pas partie de ce que l'on appelle communément « l'art brut », a connu plusieurs fois l'internement psychiatrique, ne revendique pas le statut d'écrivain et ne cesse dans son œuvre d'interroger la folie et « ce que c'est que d'être fou ».

Nous présenterons donc les 14, 15 et 16 décembre prochain, parallèlement aux représentations du spectacle **Le Schizo et les langues, point final à une planète infernale** au Théâtre du Chaudron, quelques-uns de ces textes, au milieu des œuvres exposées actuellement à la galerie, en espérant que ces mots, nés pour la plupart de l'enfermement, de l'empêchement et de la révolte, résonnent en vous avec la même émotion, le même émerveillement qui nous a saisis quand nous les avons découverts.

Sylvie Reteuna

« On appelle folie, je le remarque, ce qui n'éveille nul écho dans l'esprit d'autrui ; or à tout cela je ne suis qu'écho, et plus loin, dans les profondeurs encore plus profondes de mon esprit, je sens que roule et gronde une réponse, au-delà de la compréhension. De mon âme il en va comme des montagnes du tonnerre ; un écho en éveille un autre, et c'est ainsi que ces paroles de la folie y produiront un retentissement éternel. »

Bettina Brentano (à propos d'Hölderlin)

La Compagnie LA SIBYLLE – Sylvie Reteuna

Après avoir travaillé de nombreuses années avec Jean-Michel Rabeux comme assistante, comédienne, puis co-metteur en scène, Sylvie Reteuna rencontre en 2000 la compagnie de l'Oiseau-Mouche à Roubaix, avec laquelle elle monte plusieurs spectacles : *Le labyrinthe* en 2000 en co-mise en scène avec Jean-Michel Rabeux, un *Spectacle déambulatoire* en 2001 en collaboration avec Kate France, puis *Phèdre et Hippolyte* de Racine en janvier 2004.

Elle crée en juin 2004 sa propre compagnie à Lille, La Sibylle.

En mars 2006, elle met en scène *Le Roi Lear* d'après William Shakespeare.

Elle a également travaillé comme assistante à la mise en scène avec Claude Degliame, Miloud Khétib, Jean-Pierre Bodin et François Chattot, Thierry Bédard, Daniel Zerki et Jacques Vincey, et animé plusieurs stages ou ateliers, en particulier à La rose des vents - Scène nationale Lille Métropole, à Equinoxe - Scène nationale de Châteauroux et à l'école des Teintureries de Lausanne.

Brut alors ! visite-surprise à la galerie abcd



MYSTÈRE

ÉNIGMES

NON SENS

Sur la piste de l'art brut vous pouvez chercher des formes cachées, découvrir des codes secrets, donner votre langue au chat... Ou inventer votre parcours personnel.

Visitez BRUT ALORS ! C'est aller à la rencontre de créateurs fabuleux qui n'ont l'air de rien dans la vie ordinaire, mais qui de ce rien font un trésor.

L'art ne se limite pas à des œuvres conçues par des professionnels labellisés pour un grand public avide de culture. C'est un besoin vital que nous portons tous en nous et que seuls certains expriment. Avec passion, énergie, délire. Sans se soucier du qu'en dira-t-on.

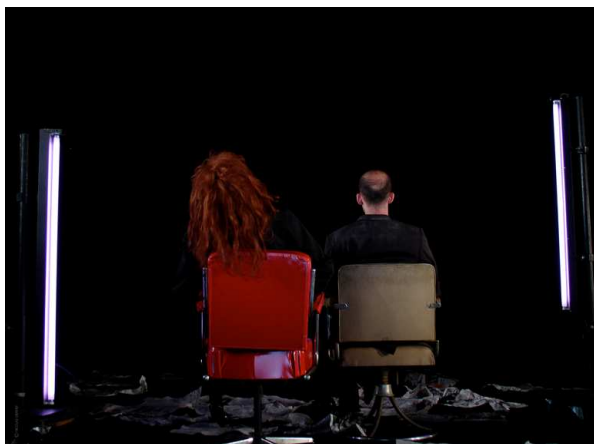
Informations pratiques :

Ouvert les mercredis & vendredis (de 14h à 18h),
samedis & dimanches (de 12h à 19h)
et sur rendez-vous.

abcd la galerie
12 rue Voltaire 93100 Montreuil
01 42 87 36 04
Ligne 9 / Métro Robespierre
www.abcd-artbrut.org

Du 15 septembre 2007 au 29 juin 2008 à la galerie abcd (Montreuil)

Le Schizo et les langues, point final à une planète infernale



Crédits photos : Nicolas Grandi

D'après *Le Schizo et les langues* de **Louis Wolfson**
(© Editions Gallimard)

Adaptation et mise en scène **Sylvie Reteuna**

Lumière **Jean-Claude Fonkenel**

Scénographie et costume **Pierre-André Weitz**

Création son et musique **Eric Sterenfeld**

Avec **Michel Jurowicz**

Le jeune homme malade mentalement, le psychotique, l'étudiant en langues schizophrénique... c'est ainsi que l'auteur se nomme lui-même.

Le Schizo et les langues n'est cependant pas l'exposé d'un délire – Wolfson ne délire pas – mais le récit de « moments » de la vie du schizo dans lesquels, tel un acteur, Wolfson se met en scène et s'offre à nos regards, avec une acuité qui fascine et une jubilante – et mordante – ironie. Comme acteur, il manie avec brio le simulacre. On ne sait jamais vraiment où il se tient : dans la vérité ou dans la simulation ? dans le tragique ou l'ironie ? dans la folie ou la raison ?

L'écriture de Louis Wolfson est une machine de guerre contre l'ordre établi, le pouvoir, qu'il soit politique, familial, ou linguistique et nous permet, espérons-le, de questionner et d'affronter, avec une salutaire « folie », la déraison d'une angoisse universelle.

Du 11 au 23 décembre 2007 au Théâtre du Chaudron (La Cartoucherie – Paris 12^e)

Horaires :

Du mardi au samedi à **20h** ; le dimanche à **16h** ; relâche le lundi

Tarifs :

20€ plein tarif – **15€** vermeil, collectivités, famille nombreuse

13€ étudiants, -25 ans, chômeurs – **10€** RMI, élèves comédiens

La Cartoucherie, route du Champ de Manœuvre – 75012 Paris www.theatreduchaudron.fr

Renseignements et réservations au 01 43 28 97 04 ou lechaudron@wanadoo.fr

Production déléguée : La Sibylle

Coproduction : la rose des vents - Scène nationale Lille Métropole, Arcadi (Action régionale pour la création artistique et la diffusion en Île-de-France), la Compagnie de l'Oiseau-Mouche.

Ce projet a reçu l'aide du Ministère de la Culture et de la Communication et le soutien de la Région Nord - Pas de Calais.

La Sibylle fait partie du collectif TRANS (direction Jean-Michel Rabeux et Clara Rousseau). Le collectif TRANS soutient 4 metteurs en scènes : Sophie Lagier (Cie Acétone), Cédric Orain (La Traversée), Sylvie Reteuna (La Sibylle), Sophie Rousseau (La Môme).